

Power Bank

EN User Manual

DE Benutzerhandbuch

ES Manual de uso

FR Manuel de l'utilisateur

IT Manuale d'Uso

DK Brugervejledning

FI Käyttöohjeet

NL Gebruiksaanwijzing

NO Brukermanual

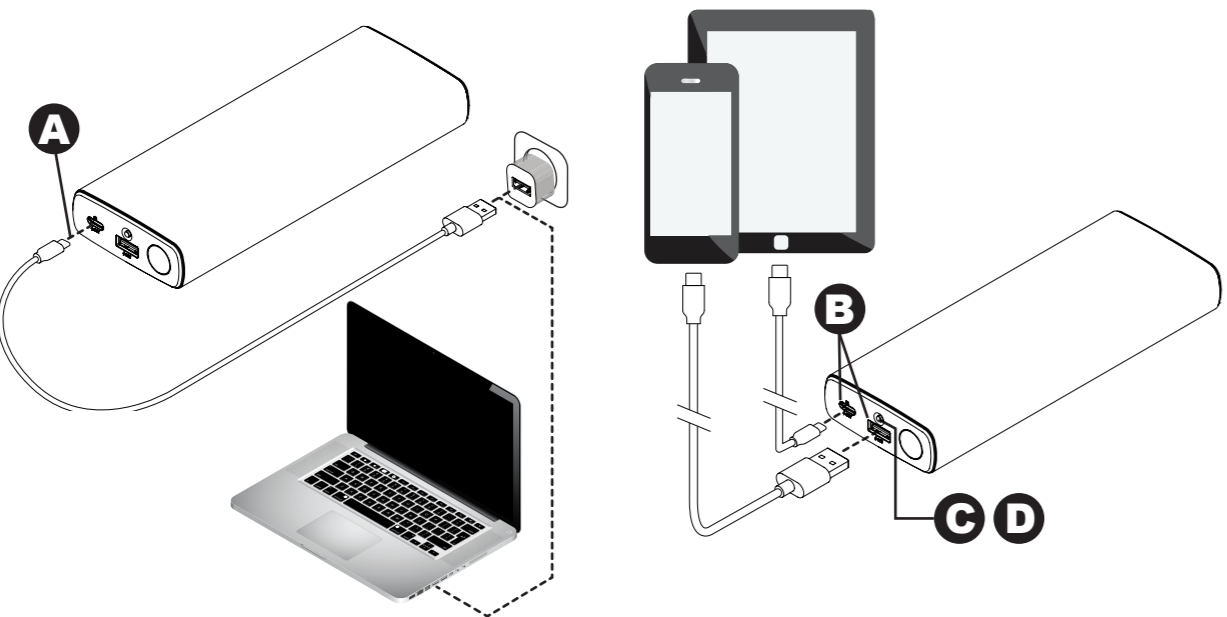
PL Instrukcja obsługi

PT Manual de Utilização

SE Användarmanual

JP ユーザーマニュアル

CN 用户手册



EN User Manual

- A** Charge Power Bank via Input (Type-C USB 5V/2A).
- B** Charge phone/tablet via Output (Type-A USB 5V/2A, Type-C USB 5V/2A, 5V/3A total max when 2 USB plugs are used simultaneously). Type C USB to Type C USB cable not included.
- C** LED is lit during charging or if plugged into phone/tablet. Green: High Capacity, Orange: Medium Capacity and Red: Low Capacity.
- D** Press for 3 seconds for torch on/off.

Safety and Compliance Information:

- Do not attempt to disassemble the product or insert items into the product as this may cause short circuits resulting in electrical shock or fire.
- The product contains no user replaceable parts. Only authorised service engineers may open the product.
- This product is not waterproof or water resistant. Exposing the product to rain, moisture or other liquids may damage the product and may result in injury to the user. Do not touch or use with wet hands.
- Do not use in areas where there is the risk of explosion.
- The product package contains small items and packaging that may be hazardous to children and may pose a choking or strangulation hazard. Keep the product, accessories and packaging out of reach of children at all times. This product is not a toy.
- If the product is damaged in any way, pierced, dropped, exposed to liquid, if the product overheats or if the charging cable is damaged discontinue use immediately.
- Do not connect to any input power supply other than DC 5V/2A.
- Do not connect any device to charge that requires a power supply greater than DC 5V/2A.
- Unplug the Power Bank completely when not in use.
- Always keep the product and battery between 0°C and 35°C. Operation outside this range may damage the product or cause harm to the user.
- CAUTION: The battery used in this product may present a risk of fire, explosion, electrical shock or chemical burn if mistreated.
- The battery in this product is not user replaceable and should only be handled by authorised service engineers.
- Only use the charging cables provided with the Power Bank and the charging device, do not charge with other cables.
- Only use a USB charger capable of outputting DC 5V/2A (not supplied) when connecting to a wall, vehicle or other socket.
- Do not dispose of the battery in household waste as this may result in fire, explosion, electrical shock or chemical burn.

DE Benutzerhandbuch

- A** Laden der Power Bank über diesen Anschluß (Type-C USB 5V/2A).
- B** Laden Ihres Telefons/Tablets über diesen Anschluß (Type-A USB 5V/2A, Type-C USB 5V/2A, 5V/3A max. Output bei gleichzeitiger Verwendung von 2 USB-Steckern). Typ-C-USB-auf-Typ-C-USB-Kabel nicht enthalten.
- C** Wenn das Smartphone/Tablet angeschlossen ist, oder der Knopf gedrückt wird, leuchtet die LED während des Ladevorganges. LED leuchtet Grün: Hohe Kapazität, LED Orange: Mittelkapazität, LED Rot: Geringe Kapazität.
- D** Um die Leuchte/Taschenlampe an- bzw auszuschalten, den Knopf für 3 Sekunden gedrückt halten.

Sicherheitshinweise:

- Versuchen Sie nicht, das Produkt zu zerlegen oder USB-fremde Geräte anzuschließen, dies kann zu Beschädigungen, Kurzschlüssen, Stromschlägen und Feuer führen.
- Dieses Produkt enthält keine austauschbaren Bauteile. Reparaturen dürfen nur durch Fachpersonal ausgeführt werden.
- Dieses Produkt ist nicht wasserabweisend oder wasserfest. Regen, Feuchtigkeit oder Flüssigkeiten können das Produkt beschädigen und zu Verletzungen des Benutzers führen. Vermeiden Sie nasse Hände bei der Nutzung.
- Nicht in Bereichen benutzen, wo die Gefahr einer Explosion besteht.
- Die Produktverpackung enthält Kleinteile und Verpackungsmaterial, das gefährlich für Kinder ist (Verschluckungsgefahr). Bewahren Sie das Gerät, Zubehör und die Verpackung außerhalb der Reichweite von Kindern auf. Dieses Produkt ist kein Spielzeug.
- Stellen Sie sofort die Nutzung des Produktes ein, wenn dies in irgendeiner Weise beschädigt wurde (z.B. durchbohrt, fallengelassen, Flüssigkeiten ausgesetzt wurde), das Produkt überhitzt oder das Ladekabel beschädigt wurde.
- Nicht mit einer anderen Eingangsstromversorgung als DC 5V/2A verbinden.
- Schließen Sie keine Geräte an, die eine höhere Stromversorgung als DC 5V/2A benötigen.
- Ziehen Sie das USB-Kabel ab, wenn die Power Bank nicht genutzt wird.
- Lagern Sie das Produkt nur bei Temperaturen von 0°C bis 35°C. Nutzung außerhalb dieser Temperaturen kann zur Beschädigung der Batterie und Verletzung des Nutzers führen.
- WARNUNG: Die Batterie in diesem Produkt stellt bei unsachgemäßem Gebrauch folgende Risiken dar: Feuerisiko, Explosionsgefahr, Elektroschock sowie chemische Verbrennungen.
- Der Akku in diesem Produkt kann nicht von Benutzern ausgetauscht werden und ist nur durch autorisiertes Servicepersonal zu handhaben.
- Verwenden Sie nur das Ladekabel, das mit dem Produkt bereitgestellt wurde. Laden Sie die Power Bank nicht mit anderen Kabeln.
- Verwenden Sie nur USB-Ladegeräte mit einer Ausgabe von DC 5V/2A (nicht mitgeliefert), wenn eine Verbindung zu einer Wandsteckdose oder anderen Anschlüssen hergestellt wird.
- Entsorgen Sie die Batterie nicht im Hausmüll, da dies zu folgenden Gefahren führen kann: Feuer, Explosion, elektrischer Schock, chemischer Brand.
- Entsorgen Sie das Produkt und die Batterie entsprechend der lokalen Gesetze zur Beseitigung elektrischer Gegenstände mit Lithium-Ion Batterie.

ES Manual de uso

- A** Carga de Power Bank vía de entrada (Type-C USB 5V/2A).
- B** Carga de teléfono/tableta vía salida (Type-A USB 5V/2A, Type-C USB 5V/2A, 5V/3A máximo 5V/3A en total cuando los 2 USBs están conectados simultáneamente). Cable USB de tipo C a USB de tipo C no incluido.
- C** El LED se ilumina durante la carga, si se pulsa el botón, o si el smartphone/tableta está enchufado. LED Verde encendido: Alta capacidad, LED Naranja: Mediana capacidad, LED Rojo: Baja capacidad.
- D** Pulse durante 3 segundos para encender/apagar la luz.

Información de Seguridad y Conformidad:

- No intente desmontar el producto o insertar elementos en el mismo ya que esto puede causar cortocircuitos en consecuencia una descarga eléctrica o un incendio.
- El producto no contiene piezas reemplazables por el usuario. Sólo técnicos de servicio autorizados pueden abrir el producto.
- Este producto no es impermeable o resistente al agua. Exponer el producto a la lluvia, humedad u otros líquidos puede dañar el producto y puede causar lesiones al usuario. No toque ni use el producto con las manos mojadas.
- No lo utilice en áreas donde exista el riesgo de explosión.
- L'emballage du produit contient des petites pièces et des emballages qui peuvent être dangereux pour les enfants et peuvent constituer un risque d'étouffement ou d' étranglement. Gardez le produit, accessoires et emballages hors de la portée d'enfants en tout temps. Ce produit n'est pas un jouet.
- Si el producto tiene algún tipo de daño, está perforado, se ha caído, está expuesto a líquidos, si el producto se sobrecalienta o si el cable de carga está dañado deje de usarlos inmediatamente.
- No conectar a cualquier fuente de alimentación vía de entrada que no tenga una corriente DC 5V/2A.
- No conecte ningún dispositivo para cargar que requiera una fuente de alimentación superior a DC 5V/2A.
- Desenchufe el Power Bank por completo cuando no esté en uso.
- Mantenga siempre el producto y la batería entre 0° C y 35° C. El funcionamiento fuera de este rango puede dañar el producto o causar daño al usuario.
- AVERTENCIA: La batería utilizada en este producto puede presentar un riesgo de incendio, explosión, descarga eléctrica o quemadura química si no se trata de forma adecuada.
- La batería de este producto no es reemplazable por el usuario y sólo debe ser manejada por los técnicos de servicio autorizados.
- Utilice únicamente los cables de carga que van con el Power Bank y el dispositivo de carga, no recargue con otros cables.
- Sólo utilice un cargador USB capaz de dar salida a una corriente DC 5V/2A (no proporcionado) al conectarse a un enchufe, vehículo u otro tipo de enchufe.
- No tire la batería en la basura doméstica pues esto podría producir un incendio, explosión, descarga eléctrica o quemadura química.
- Tire el producto y la batería de acuerdo con las normas locales de evacuación y tratamiento de residuos eléctricos que contienen baterías de iones de litio.

FR Manuel de l'utilisateur

- A** Chargez le Power Bank via l'entrée (Type-C USB 5V/2A).
- B** Chargez votre téléphone/tablette via sortie (Type-A USB 5V/2A, Type-C USB 5V/2A, 5V/3A total maximum lorsque 2 prises USB sont utilisées simultanément). Câble USB-C vers USB-C non inclus.
- C** La LED s'allume pendant la charge, si vous appuyez sur la touche ou si le téléphone / la tablette est branché. LED Verte allumée: Haute capacité, LED Orange: Capacité moyenne, LED Rouge: Faible capacité.
- D** Appuyer pendant 3 secondes pour allumer/éteindre la torche.

Informations de Sécurité et de Conformité:

- Ne tentez pas de démonter le produit ou d'insérer des éléments dans le produit car cela pourrait provoquer des courts-circuits et entraîner un choc électrique ou un incendie.
- Le produit ne contient pas de pièces remplaçables par l'utilisateur. Seuls les techniciens d'entretien autorisés peuvent démonter le produit.
- Ce produit n'est pas étanche ou résistant à l'eau. Exposer le produit à la pluie, à l'humidité ou d'autres liquides peut endommager le produit et peut entraîner des blessures sur l'utilisateur. Ne pas toucher ni utiliser avec les mains mouillées.
- Ne pas utiliser dans les zones où il y a un risque d'explosion.
- L'emballage du produit contient des petites pièces et des emballages qui peuvent être dangereux pour les enfants et peuvent constituer un risque d'étouffement ou d' étranglement. Gardez le produit, accessoires et emballages hors de la portée d'enfants en tout temps. Ce produit n'est pas un jouet.
- Si le produit a été endommagé de quelque façon, percé, a chuté, a été exposé à un liquide, si le produit surchauffe ou si le câble de recharge est endommagé cessez son utilisation immédiatement.
- Ne pas connecter à toute alimentation électrique autre que du courant DC 5V/2A.
- Ne pas brancher sur un appareil nécessitant une source d'énergie supérieure en courant continu à 5V/2A.
- Débranchez complètement le Power Bank lorsqu'il n'est pas en utilisation.
- Toujours garder le produit et la batterie entre 0° C et 35° C. Tout fonctionnement en dehors de ces limites peut endommager le produit ou blesser l'utilisateur.
- AVERTISSEMENT: La batterie utilisée dans ce produit peut présenter un risque d'incendie, d'explosion, de choc électrique ou de brûlure chimique en cas de mauvais traitement.
- La batterie de ce produit n'est pas remplaçable par l'utilisateur et ne doit uniquement être manipulée que par des techniciens agréés.
- Utilisez uniquement les câbles de chargement fournis avec le Power Bank et le dispositif de recharge, ne pas recharger à l'aide d'autres câbles.
- Utilisez uniquement un chargeur USB capable de délivrer un courant DC 5V/2A (non fourni) lors de la connexion à une prise murale, véhicule ou autre prise électrique.
- Ne jetez pas la batterie dans les ordures ménagères, car cela pourrait entraîner un incendie, une explosion, un choc électrique ou une brûlure chimique.
- Jetez le produit et la batterie conformément aux réglementations locales en matière d'élimination et de recyclage d'appareils électroniques contenant des batteries lithium-ion.

IT Manuale d'Uso

- A** Ricarica della Power Bank tramite porta Input (Type-C USB 5V/2A).
- B** Ricarica di un cellulare/tablet tramite porta Output (Type-A USB 5V/2A, Type-C USB 5V/2A, 5V/3A e' il massimo totale quando sono inserite insieme 2 chiavette USB). Cavo USB di tipo C a USB di tipo C non incluso.
- C** Il LED è acceso durante la ricarica, con pulsante premuto o se lo smartphone/ tablet è collegato. LED Verde: Alta capacità, LED Arancione: Capacità media, LED Rosso: Bassa capacità.
- D** Premere per 3 secondi per accendere/spgnere la torcia.

Informazioni di Sicurezza e Conformità:

- Non smontare il prodotto e non inserire oggetti all'interno del prodotto. Ciò potrebbe causare corto circuito e provocare uno shock elettrico o un incendio.
- Il prodotto non contiene parti sostituibili dall'utente. Il prodotto può essere aperto solo da tecnici autorizzati.
- Il prodotto non è impermeabile o resistente all'acqua. L'esposizione del prodotto ad agenti esterni come pioggia e umidità ed il contatto con liquidi può danneggiare il prodotto e causare lesioni all'utente. Non toccare o utilizzare il prodotto con le mani bagnate.
- Non utilizzare in aree a rischio di esplosione.
- Il packaging del prodotto contiene oggetti di piccole dimensioni pericolosi per i bambini e che potrebbero causare strangolamento. Tenere il prodotto, gli accessori e il packaging lontano dalla portata dei bambini. Questo prodotto non è un giocattolo.
- Se il prodotto viene danneggiato, forato, esposto a liquidi o fatto cadere, oppure se il prodotto si surriscalda o se il cavo di ricarica è danneggiato interrompere immediatamente l'utilizzo.
- Non connettere il prodotto a nessuna fonte di alimentazione diversa da DC 5V/2A.
- Non collegare nessun dispositivo alla carica che richiede un'alimentazione superiore a DC 5V/2A.
- Scollegare la Power Bank completamente quando non in uso.
- Conservare il prodotto e la batteria sempre tra gli 0°C e i 35°C. L'utilizzo al di fuori di questo range di temperature può causare danno al prodotto o all'utente.
- ATTENZIONE: La batteria utilizzata per questo prodotto potrebbe presentare rischio di incendio, esplosione, shock elettrico o ustione chimica se non utilizzata correttamente.
- La batteria in questo prodotto non è sostituibile e deve essere maneggiata solo da tecnici autorizzati.
- Utilizzare solo i cavi di ricarica forniti con la Power Bank e il dispositivo di carica, non ricaricare con altri cavi.
- Utilizzare solo un caricatore USB in grado di emettere un'alimentazione di DC 5V/2A (non incluso) quando si connette il prodotto ad una presa da muro, ad un veicolo o altro.
- Non smaltire la batteria nei rifiuti domestici, questo potrebbe causare un incendio, un'esplosione, uno shock elettrico o un'ustione chimica.
- Smaltire il prodotto e la batteria secondo le direttive locali per lo smaltimento di dispositivi elettronici contenenti batterie al litio.

DK Brugervejledning

- A** Oplad Powerbanken via input (Type-C USB 5V/2A).
- B** Oplad mobil/tablet via output (Type-A USB 5V/2A, Type-C USB 5V/2A, 5V/3A maximum når 2 USB porte bruges på samme tid). Type C USB til Type C USB-kabel medfølger ikke.
- C** Lysdioden lyser under opladning, når der trykkes på knappen, og når smartphone/tablet er tilsluttet. Grønt lys: Høj kapacitet, Orange lys: Medium kapacitet, Rød lys: Lav kapacitet.
- D** Hold nede i 3 sekunder for at tænde/slukke lygten.

Sikkerhedsforanstaltninger og Vejledning:

- Forsøg ikke at adskille eller indsætte elementer i produktet, Dette kan forårsage kortslutninger, hvilket kan resultere i elektrisk stød eller brand.
- Produktet indeholder ingen reservedele. Kun autoriserede servicecentre må åbne produktet.
- Dette produkt er ikke vandtæt eller vandafvisende. Udsæt ikke produktet for regn, fugt eller andre væsker, da det kan forårsage skade på produktet eller skade på brugeren. Rør ikke med våde hænder.
- Produktet må ikke anvendes i områder, hvor der er risiko for eksplosion.
- Produktet indeholder små dele, der kan være farlige for børn og udgør en risiko for kvælning eller strangulering. Produktet og dets tilbehør og emballage bør altid holdes utilgængeligt for børn. Dette produkt er ikke et legetøj.
- Hvis produktet på nogen måde er beskadiget, tabt, knækket, udsat for væske, overophedet eller hvis ladekablet er beskadiget, så stop øjeblikkeligt med at bruge produktet.
- Du må ikke slutte produktet til anden strømforsyning end DC 5V/2A.
- Ingen tilslutning og opladning af apparater der kræver strømforsyning højere end DC 5V/2A.
- Afbryd strømmen til Powerbanken helt, når den ikke er i brug.
- Hold altid produktet og batteriet er mellem 0° C og 35° C. Anvendelse uden for disse betingelser kan medføre beskadigelse af produktet eller skade på brugeren.
- ADVARSEL: Batteriet der bruges i dette produkt kan forårsage risiko for brand, eksplosion, elektrisk stød eller kemiske forbrændinger, hvis de behandles dårligt og forskrifter ikke følges.
- Batteriet i dette produkt må ikke ændres af brugeren og bør kun håndteres af autoriserede serviceteknikere.
- Brug kun det ladekabel der leveres med Powerbanken og dit originalkable til din smartphone, brug ikke andre kabler.
- Brug kun et USB-oplader/port der kan producere DC 5V/2A (medfølger ikke) check ved tilslutning til en vægudtag, en bil eller opladere.
- Smid ikke batterier i husholdningsaffaldet, da dette kan resultere i brand, eksplosion, elektrisk stød eller kemiske forbrændinger.
- Bortskaf produktet og batteriet i henhold til lokale love og forskrifter for bortskaffelse af elektronisk udstyr der indeholder lithium-ion batterier.

